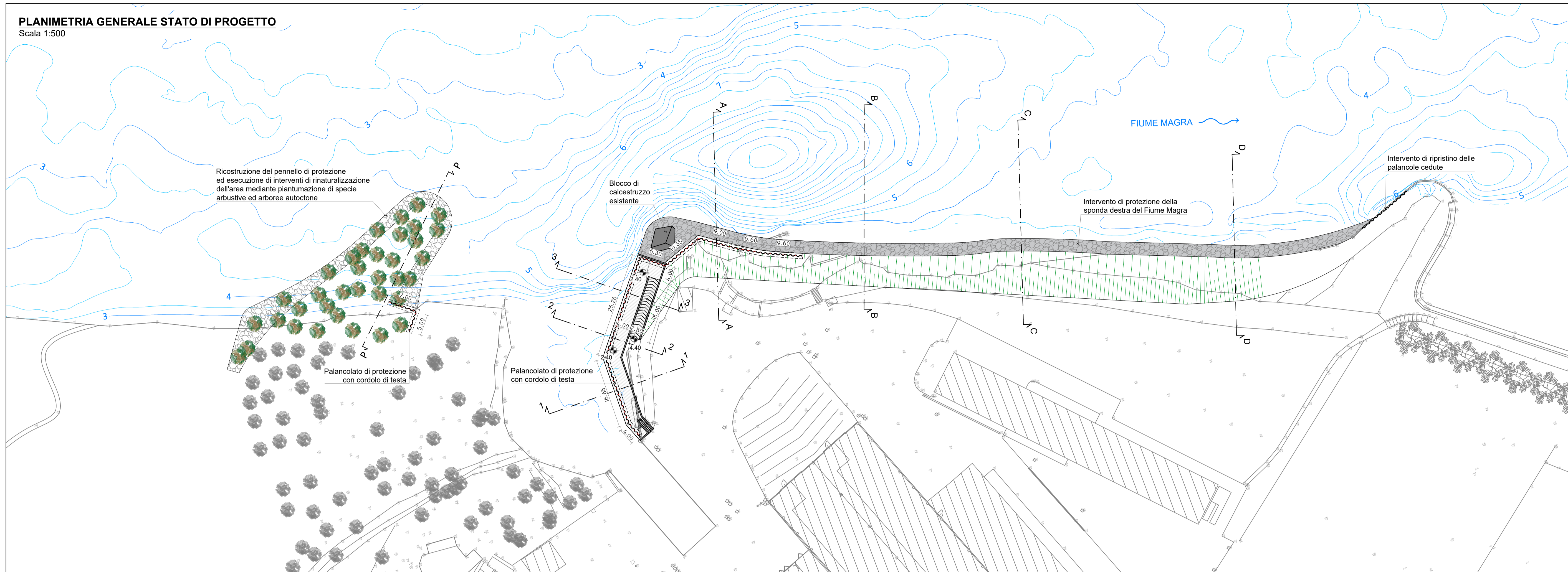


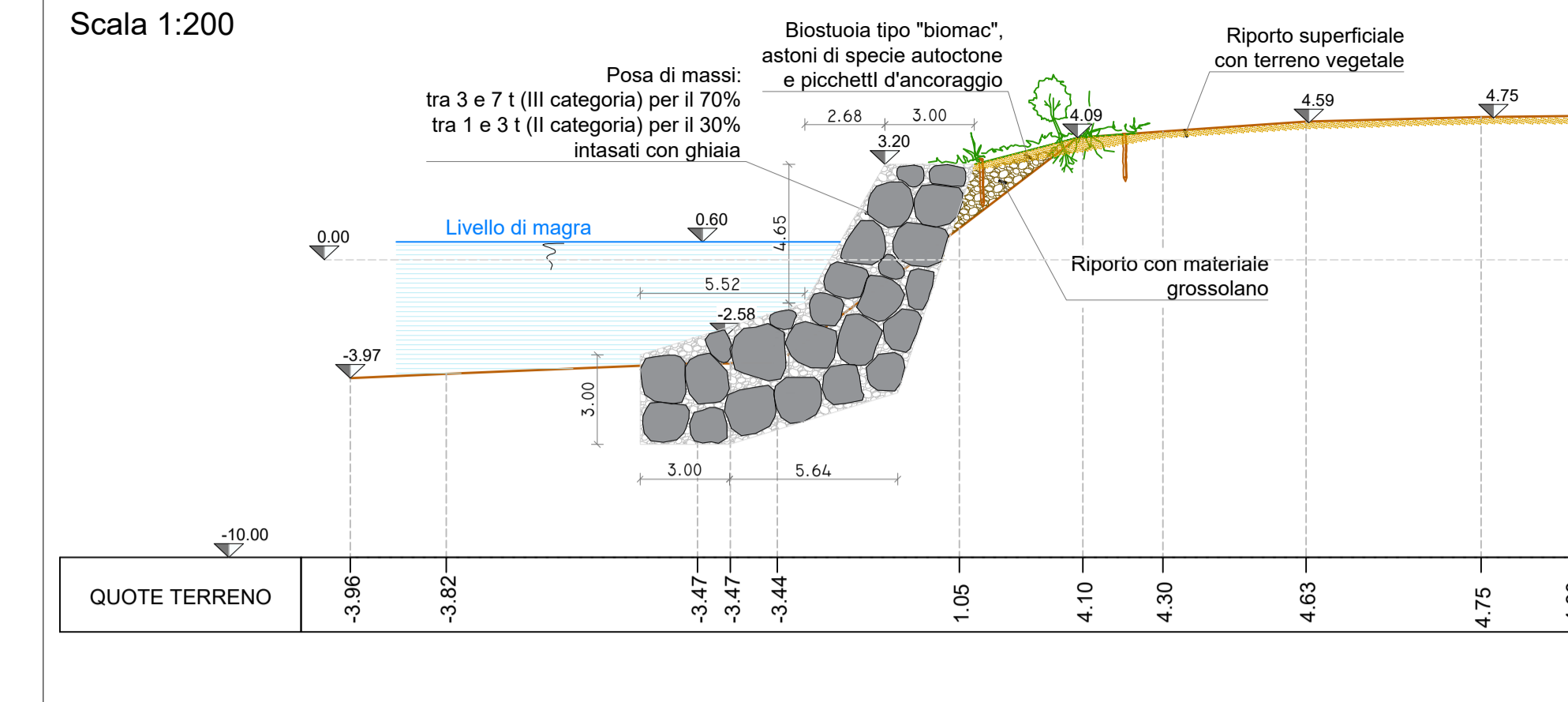
PLANIMETRIA GENERALE STATO DI PROGETTO

Scala 1:500



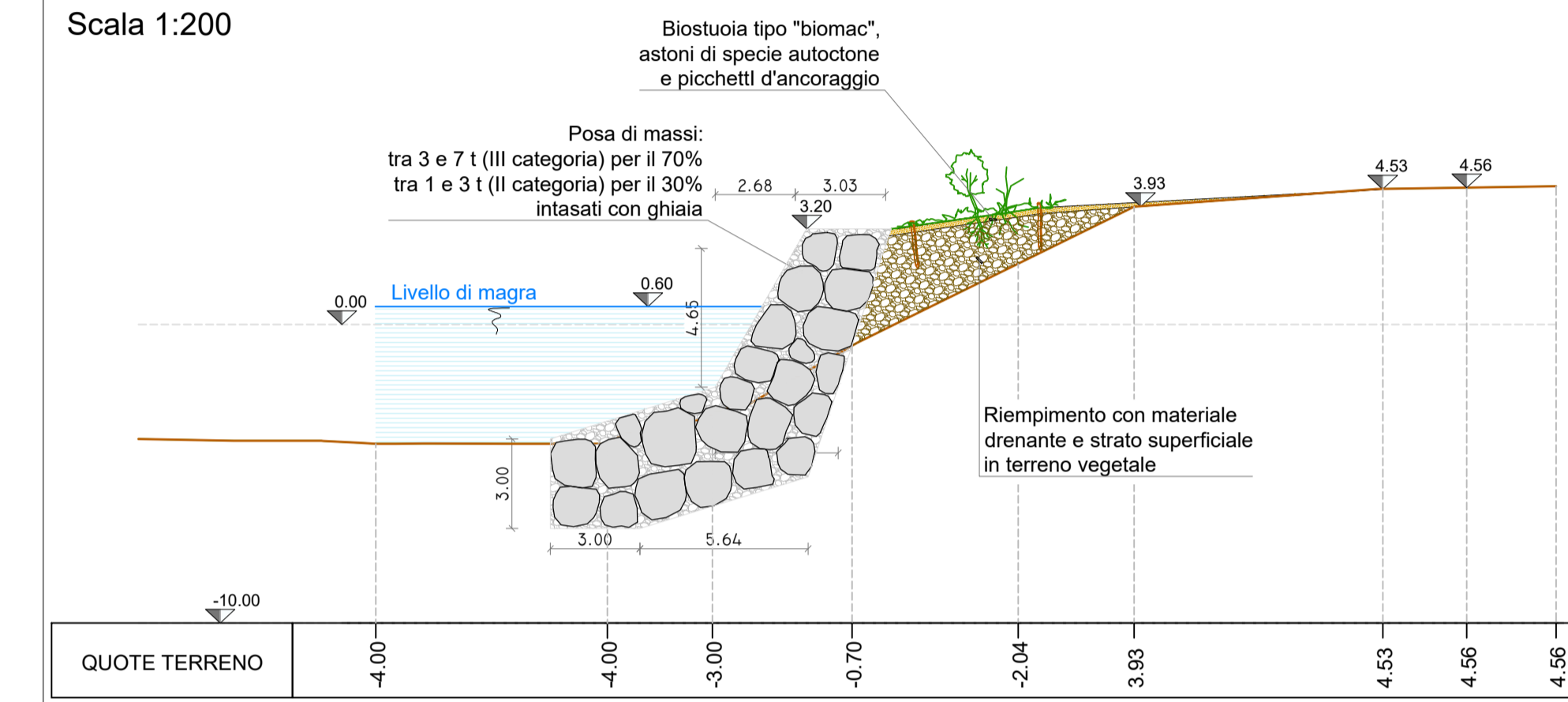
SEZIONE C-C' SPONDA

Scala 1:200



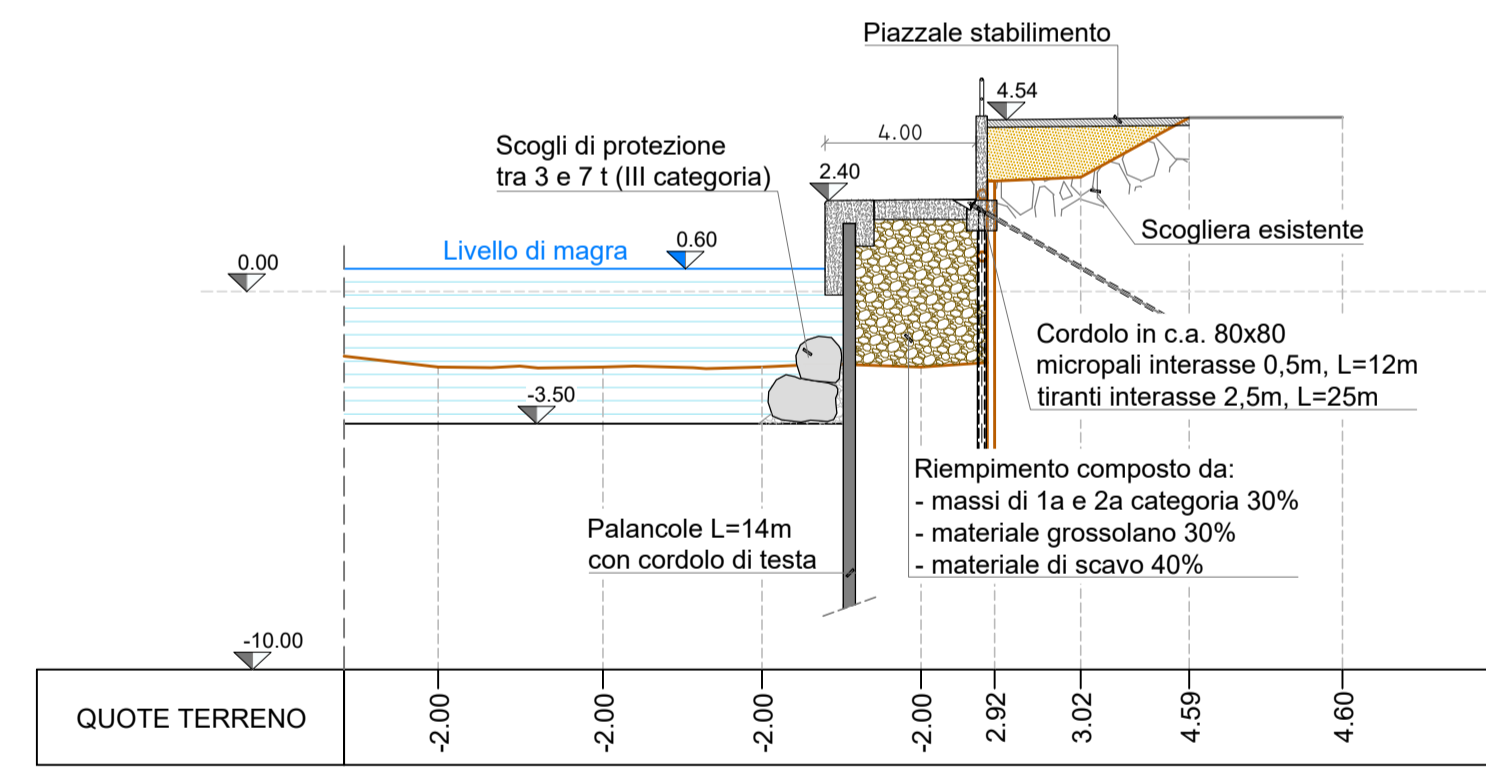
SEZIONE D-D' SPONDA

Scala 1:200



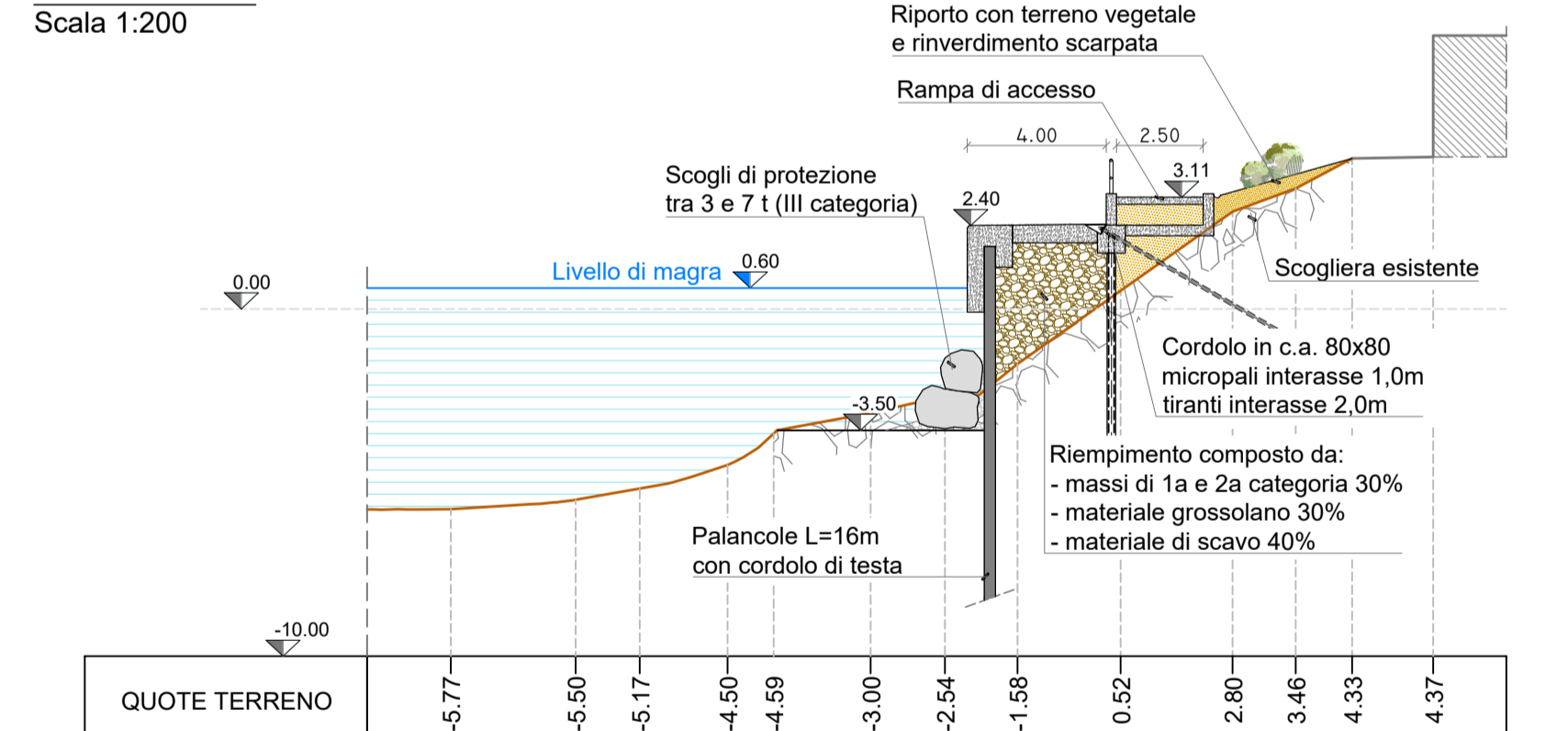
SEZIONE 1-1

Scala 1:200



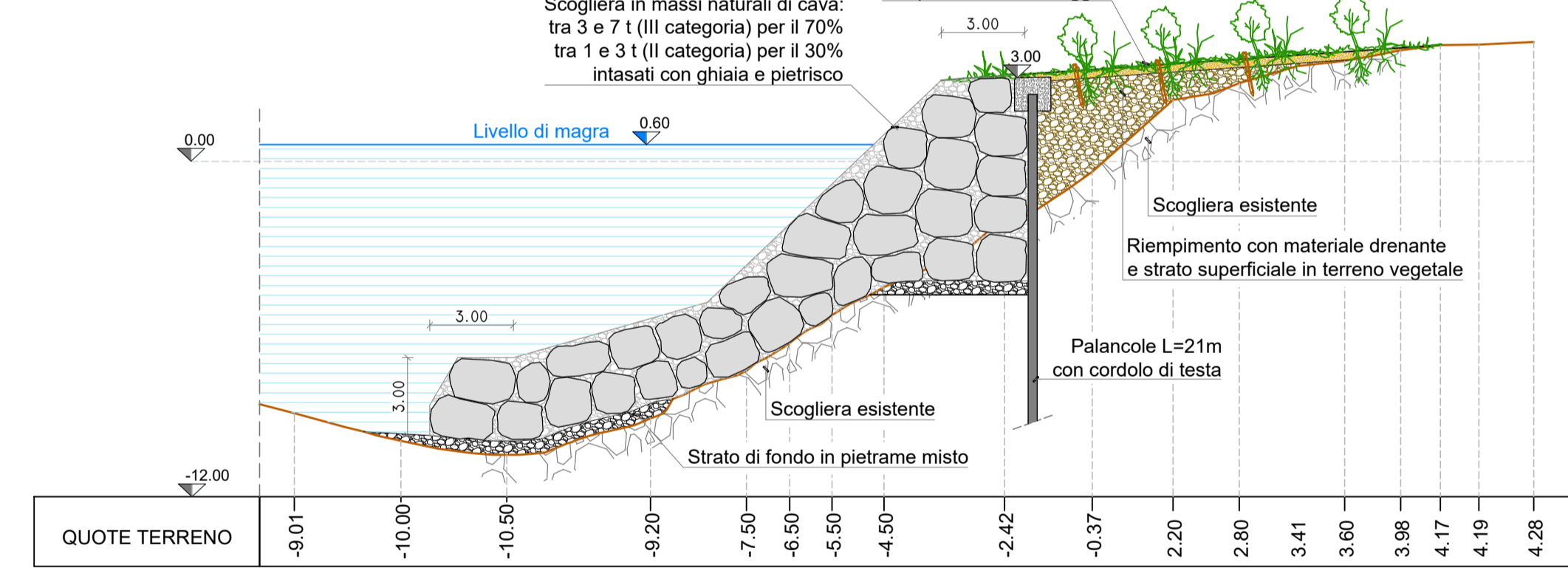
SEZIONE 3-3

Scala 1:200



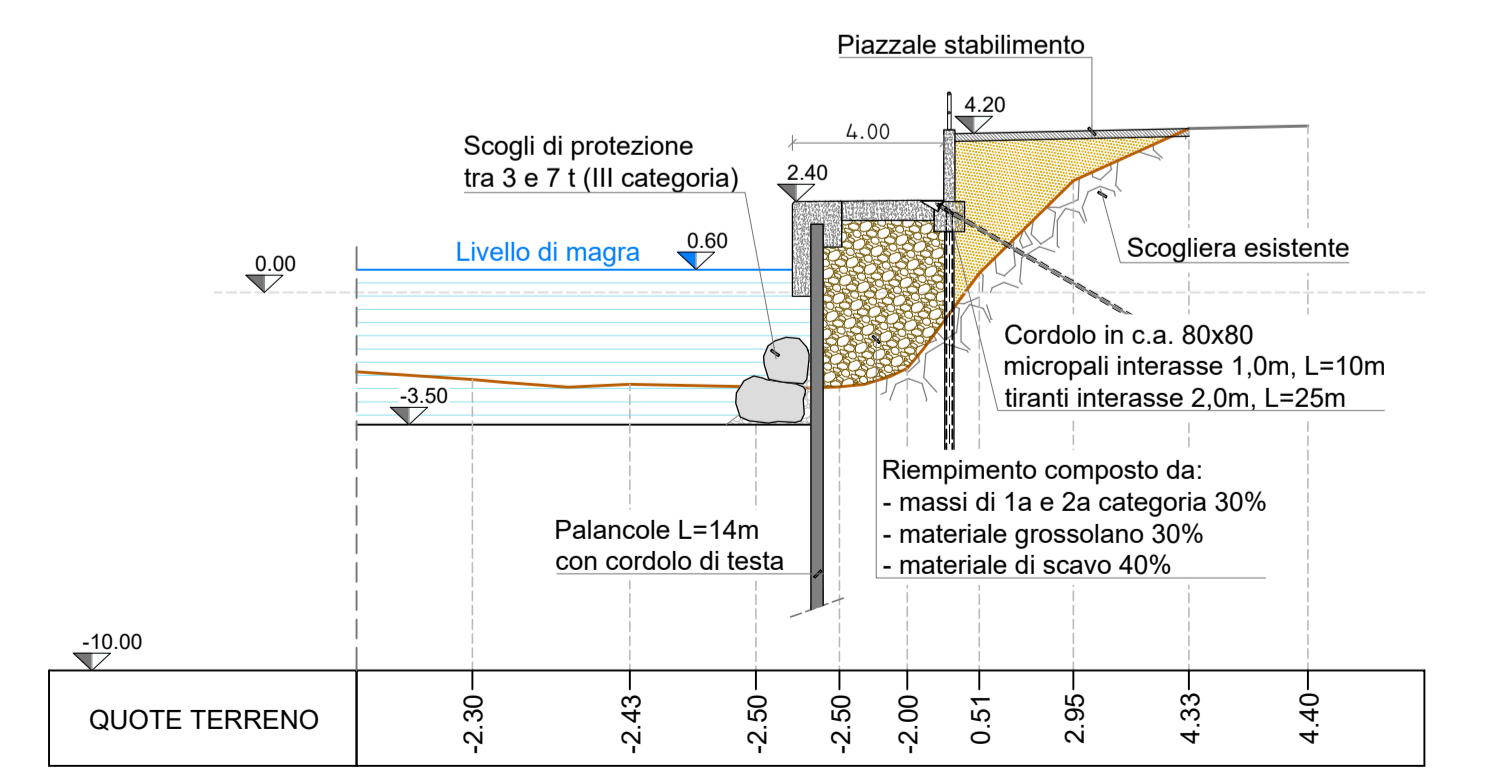
SEZIONE A-A SPONDA

Scala 1:200



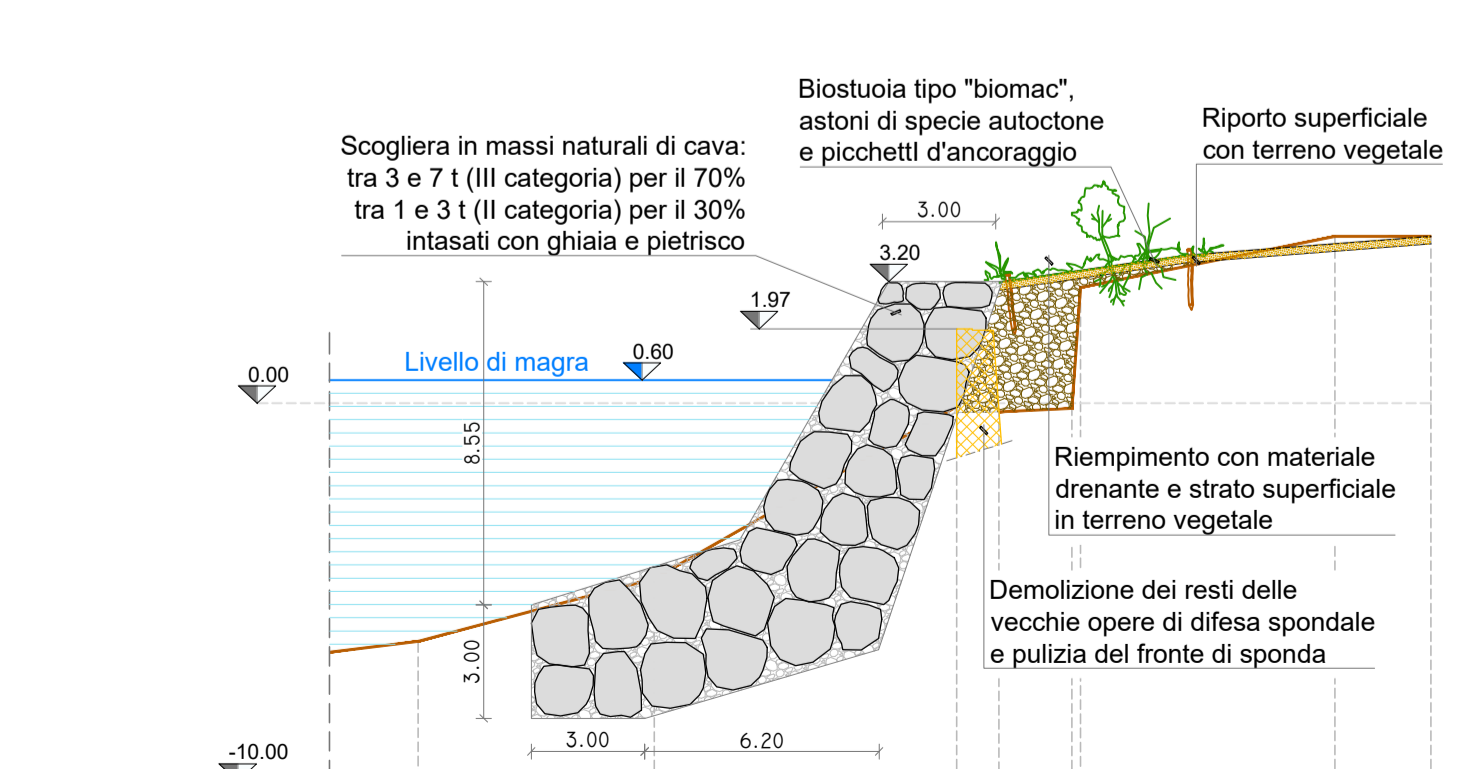
SEZIONE 2-2

Scala 1:200



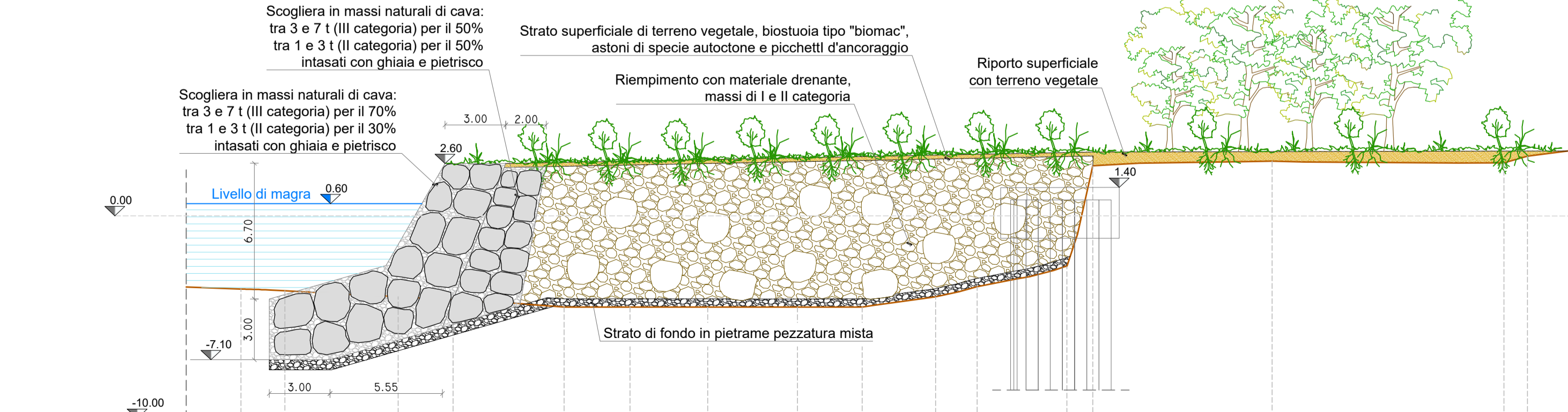
SEZIONE B-B SPONDA

Scala 1:200



SEZIONE P-P PENNELLO

Scala 1:200



Committente:
Sanlorenzo s.p.a.

Livello di progetto:
Esecutivo

Tavola n°:
ARC-002

Scala:
Varie

Codice Progetto:
P210-20

Nome File:
P210-20-E-Di-ARC-002-A

COMUNE DI AMEGLIA
Provincia della Spezia

Titolo:
RISTRUTTURAZIONE DELLA SPONDA DESTRA DEL FIUME MAGRA E RIPRISTINO DEL PENNELLO A PROTEZIONE DEL SITO INDUSTRIALE ESISTENTE

Oggetto:
PROPOSTA INTERVENTI DI RIPRISTINO E PROTEZIONE STATO DI PROGETTO
PLANIMETRIA E SEZIONI

Firme:

Rev.	Modifiche / Revisioni	Redatto	Data	Contr./Appr.	Data
A	PRIMA EMISSIONE	MMA/RP	21/04/2021	RP/RV	21/04/2021

ITEC engineering S.r.l.
19038 SARZANA (SP)
Via Vittorio Veneto, 118
TEL. +39 0187 610532
info@itec-engineering.it

16129 GENOVA
Via Antonio Cecchi, 7/9-10
TEL. +39 010 5959690
www.itec-engineering.it

ASSOCIATO
oice

apave
Certification
N° BC 10288/001/14

E' vietata o norma di legge la riproduzione, anche parziale, non autorizzata di questo documento.